

Heilerziehungspfleger / Sozialarbeiter / Erzieher (m/w/d) für unsere betreuten Wohngemeinschaften

COMES e.V. – Wir begleiten Menschen. Unser Schwerpunkt ist die psychosoziale Begleitung von Menschen mit Unterstützungsbedarf.



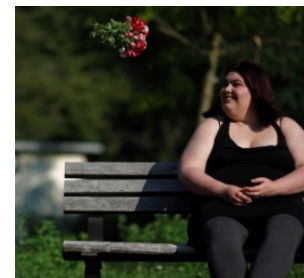
In einer **Betreuten Wohngemeinschaft** (BWG) begleitest du Menschen im Alltag, förderst ihre sozialen Kompetenzen und unterstützt sie bei der Teilhabe am gesellschaftlichen Leben. Unser gemeinsames Ziel ist, dass die Menschen ihr Leben so selbständig wie möglich gestalten.

Im BWG arbeiten **multiprofessionelle** und vielfältige Teams aus pädagogischen Fachkräften. Auch in der aktuellen Situation suchen wir laufend Verstärkung für unsere Teams.

- **Wir bieten** eine unbefristete Stelle in **Teilzeit** (30 Stunden) mit der Option auf **Vollzeit**.
- Unser **persönliches Mentoring** unterstützt deine Einarbeitung im ersten halben Jahr. Regelmäßige Supervision, Fortbildungen und der kollegiale Austausch sind bei COMES selbstverständlich.
- Du bekommst eine gute **technische und räumliche Ausstattung** zur Verfügung gestellt und kannst anteilig mobil arbeiten (z.B. von zu Hause).
- Wir bezahlen nach hauseigenem Vergütungssystem, gemäß Betriebsvereinbarungen und unter Anrechnung deiner Berufserfahrung.
- Du bekommst **Zulagen für Fahrtkosten analog BVG-Jobticket und Telekommunikation, regelmäßige Jahreszuwendungen und Zuschläge** für Sonn- und Feiertage.
- Jede Überstunde wird bei uns mit **Freizeit** ausgeglichen. Und mit 30 Tagen **Urlaub** hast du Zeit, dich richtig zu erholen!
- Wir kooperieren mit einer **Kindertagesstätte** des Fröbel e.V. und bieten dort **Belegplätze** für Kinder von Mitarbeiter*innen an.

COMES ist ein **familienfreundlicher** Träger mit wertschätzender Kommunikation auf allen Ebenen. Es gibt eine langjährige Kultur der **betrieblichen Mitbestimmung**. Wir arbeiten mit einem ausgereiften **Qualitätssystem** und laden dich ein, dich an der fachlichen und organisatorischen Weiterentwicklung zu beteiligen.

- **Deine Aufgaben** sind die Planung, Durchführung und Koordination des Betreuungsprozesses – zusammen mit den begleiteten Menschen als gleichberechtigte Partner*innen.
- Du arbeitest sowohl **selbstverantwortlich** als auch im **Team**, organisierst eine Wohngemeinschaft und **dokumentierst** deine Arbeit.
- Und nicht zuletzt sorgst du für eine enge **Zusammenarbeit** mit dem sozialen Umfeld und allen beteiligten Institutionen.



Wir wünschen uns von dir eine **abgeschlossene Qualifikation als Heilerziehungspfleger*in, Erzieher*in, Heil- oder Sozialpädagoge*in bzw. Sozialarbeiter*in**. Wenn du Berufserfahrung hast, ist das super aber kein Muss.

Wir freuen uns darauf, dich kennenzulernen!